

# LE POLIQUIN

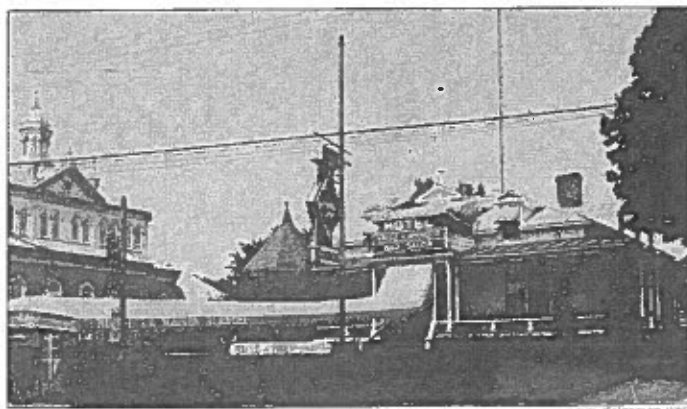
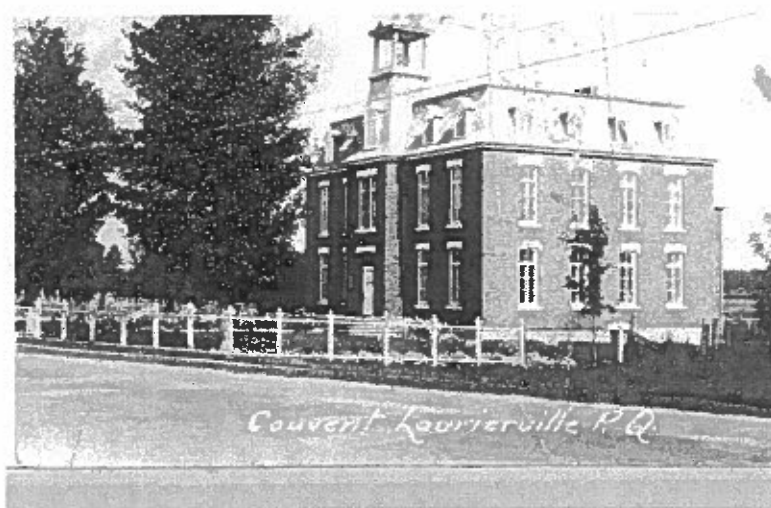
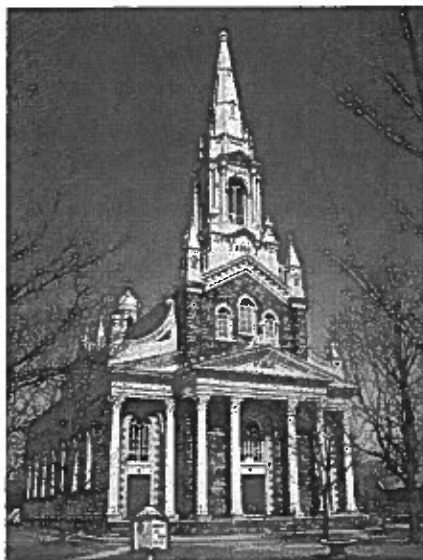
Le journal des Lauriervillois et Lauriervilloises  
lepoliquin@hotmail.fr



Laurierville, le 15 août 2014

VOLUME 10 NO 12

Bon 160<sup>ème</sup>  
anniversaire





# CHRONIQUE MUNICIPALE



## Huiles et filtres usagées, contenants d'huile vide, huile à cuisson et piles

La prochaine date pour la récupération des huiles à moteur usagées, des filtres usagés, des contenants d'huile vides et de l'huile à cuisson est le dernier vendredi du mois, **soit le 29 août de 12h00 à 16h00** au garage municipal, situé au 477 avenue Provencher. Un préposé transvidera vos contenants. Ce service est **gratuit**.

Quant aux piles usagées (bouton, domestique, rechargeable Ni/Cd), vous pouvez les apporter au bureau municipal durant les heures d'ouverture.

### Municipalité de Laurierville

140 rue Grenier  
Laurierville QC G0S 1P0  
Tél. : 819-365-4646

## Demande de soumissions pour la vente d'une camionnette

La municipalité de Laurierville demande des soumissions pour la vente de sa camionnette, dont les principales caractéristiques sont les suivantes :

Marque : GMC  
Modèle : Sierra 1500 cabine classique  
Année : 2003  
Moteur : V6 vortec de 4.3 litres  
Kilométrage : 206 000 km  
Transmission manuelle 5 vitesses  
4 roues motrices

La camionnette est vendue tel que vu. Pour un essai de la camionnette, vous devez communiquer avec M. Réjean Gingras, au 819-365-4646, du lundi au jeudi entre 8h00 et 11h30 et de 12h30 à 16h00, ou le vendredi entre 8h00 et 12h00.

Les soumissions devront être présentées dans une enveloppe scellée portant l'inscription « camionnette », et seront reçues au bureau municipal situé au 140 rue Grenier, Laurierville, G0S 1P0, au plus tard, jusqu'à 14 heures, le 25 août 2014, puis ouverte le même jour à 14h01.

La municipalité ne s'engage à accepter ni la plus haute, ni la plus basse, ni aucune des soumissions reçues et ouvertes.

Réjean Gingras, dir. gén.



## **DES NOUVELLES DE VOTRE MONDE**

### F.A.D.O.Q. Club de Laurierville

Le temps des vacances est presque terminé. Nous espérons que vous avez passé de belles vacances.

La prochaine activité du Club sera l'épluchette de maïs et Hot-dog, mardi le **19 août 2014**, à partir de 5 heures de l'après midi, en arrière de l'édifice municipale. Vous êtes tous les bienvenus.

Bonnes Vacances à ceux et celles qui sont encore en vacances.

La Direction

Pour information : 365-4320



### **RÉCUPÉRATION DE RETAILLES DE CÈDRE**

Directement à votre domicile, avec vos bacs de récupération, en sac ou en vrac.

Ou dépôt à : Service Gazon Plus enr

715 Roy

Laurierville

Contactez Jean-Guy Bilodeau

Rés : 819-365-4252

Cell : 819-362-5594



**\*\*\*ATTENTION ATTENTION\*\*\***



**LIMITE DE VITESSE À LAURIERVILLE**



La municipalité de Laurierville aimerait faire un rappel à tous qu'il est important de suivre les limites de vitesse sur tous les chemins de notre municipalité.

**LA SÉCURITÉ EST DE MISE EN TOUT TEMPS!!!**



## **DES NOUVELLES DES FERMIÈRES**



Comité Arts textiles.

En plein coeur le l'été et voilà qu'il faut déjà penser à une nouvelle année Fermière.

Le 26 août au Motel Le Phare se tiendra la Journée lancement du thème de l'année.

L'accueil est à 13 h 00 et la rencontre débutera à 13 h 30 pour se terminer vers 16 h 00, les frais d'inscription seront de 12 \$.

Apporter votre copie des Règlements généraux.

Réservation avant le 18 août 2014.

Le 11 septembre à l'Édifice municipal de Laurierville, Journée d'informations :

Concours d'artisanat textile des CFQ 2014-2015.

Cette journée débutera à 9 h 00 pour se terminer vers 16 h 00, les frais d'inscriptions seront de 20 \$.

Matériel à apporter : cahier d'artisanat textiles des CFQ 2014-2015, carnet de notes, crayon et surligneur.

Réservation avant le 1 septembre 2014.

N'hésitez pas à communiquer avec moi afin de réserver vos places.

Christiane Bilodeau, responsable

819-365-4701.



**"Le rire, c'est comme les essuie-glace, ça permet d'avancer même si ça n'arrête pas la pluie"**



**Gérard Gugnot**





## DES NOUVELLES DE VOTRE MONDE (suite)



HÉMA-QUÉBEC

La collecte de la Croix-Rouge, pour Laurierville, a donné la somme de 2 553.75 \$.

Grand merci aux bénévoles et un merci spécial à quatre 12-18, qui ont bien voulu donné un coup de main, parce qu'il manquait de bénévoles.

Merci, grand merci à vous tous qui avez donné à la Croix-Rouge.

À l'an prochain.

Les responsables. Chantal Dumas  
Christiane Paradis

## Des nouvelles de la bibliothèque

Bonjour!

Voici la sélection d'achats de livres du mois :

MICHAEL CONNELLY ; CEUX QUI TOMBENT (POLICIER)  
SUZANNE AUBRY : VOL. 7 DE LA SÉRIE FANETTE : HONNEUR ET DISGRÂCE  
DOMINIQUE DROUIN : DE MÈRES EN FILLES : ALICE : VOL 1.  
JEAN-PIERRE CHARLAND: LES ANNÉES DE PLOMB : JOURS DE COLÈRE . VOL. 2  
SERGINE DESJARDINS : L'île DES EXCLUS : ISA . VOL. 1  
AMÉLIE DUBOIS : S'AIMER A L'EUROPÉENNE : TOME 6 SÉRIE CHICK LIT  
CHARLENE THOMPSON ; JUSQU'À LA FIN (SUSPENSE)  
MAUREEN MARTINEAU : LE JEU DE L'OGRE (POLICIER)  
BRIAN FREEMAN : SUSPECTE (SUSPENSE)  
HENNING MANKELL : UN PARADIS TROMPEUR (POLICIER)  
PETER JAMES ; DES ENFANTS TROP PARFAITS (SUSPENSE)  
MAXIME CHATTAM ; LA PATIENCE DU DIABLE (POLICIER)



LIVRES POURS JEUNES :SÉRIE DE BD STUDIO DANSE VOL. 1 À 8  
SÉRIE LES FILLES AU CHOCOLAT : TOME 1 À 5  
SÉRIE DE LUC GÉLINAS : C'EST LA FAUTE À: MARIO LEMIEUX, CARY PRICE  
(4 LIVRES)  
SÉRIE LE BLOGUE DE NAMASTÉ 1À 17 : MAXIME ROUSSY  
SÉRIE CUPCAKES ET CLAQUETTES: SOPHIE RONDEAU  
SÉRIE CAMILLE & CIE : SOPHIE LAROCHE  
JOHN GREEN : NOS ÉTOILES CONTRAIRES (PRÉSENTÉ AU CINÉMA)

MERCI À LA SOCIÉTÉ SAINT-JEAN BAPTISTE POUR LE DON DE 200.\$ POUR L'ACHAT DE LIVRES.

**Le 12 août prochain, ce sera l'échange livres, alors venez voir nos nouveautés.**

BONNE LECTURE!

Aline Desrochers



## **DES NOUVELLES DE VOTRE MONDE (suite)**

Paroisses Ste-Marguerite d'Youville,  
St-Philéas de Villeroy, Notre-Dame de Lourdes,  
Ste-Sophie et St-Pierre-Baptiste  
Lyster, Val-Alain  
Laurierville, Inverness

### **Information Inscriptions**

Premier Pardon  
Première Communion  
Confirmation



Au presbytère de l'église St-Calixte  
1460 rue Saint-Calixte Plessisville (Qc) G6L 1P6

Du 1 août au 22 août 2014

Entre 8h30 à 16h00 ou par courriel

Information : 362-7318

[elise\\_charest@hotmail.com](mailto:elise_charest@hotmail.com)

### **18<sup>e</sup> édition - Journée de démonstration forestière de l'Érable**

Samedi 20 septembre 2014 de 9 h à 16 h a la Station régionale de glisse du Mont Apic  
1361, Route Bellemare, St-Pierre-Baptiste (Québec) G0P 1K0

+ de 40 exposants et conférenciers du milieu forestier et acéricole

ENTRÉE : 10 \$ (16 ans et +) avant 10 septembre et 12 \$ sur place

Libellé et poster : CLD de L'Érable, 1783, St-Édouard, Plessisville (QC) G6L 3S7



INFORMATION : 819 362-0534 ou [journee.forestiere@gmail.com](mailto:journee.forestiere@gmail.com)  
Site Internet : [www.journeeforestiere-delerable.ca](http://www.journeeforestiere-delerable.ca)

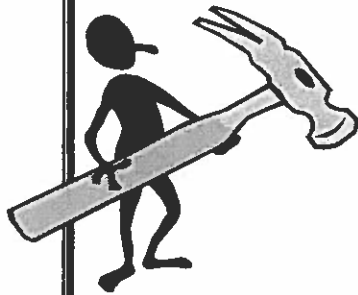
**Chantal Doyon**

Chargée de projet - CLD de L'Érable

Journée de démonstration forestière de l'Érable - 18e édition

[journee.forestiere@gmail.com](mailto:journee.forestiere@gmail.com)

[www.journeeforestiere-delerable.ca](http://www.journeeforestiere-delerable.ca)



## Avis à notre clientèle COOP

Le projet d'implantation de la future station-service requiert un réaménagement de l'épicerie.

Il est possible que certains services soient plus difficiles ou encore non accessibles.

Nous demandons votre compréhension et nous nous excusons de ces inconvénients bien temporaires.

Notre souhait: Encore mieux vous servir !

**La Direction**



### **Circulation sur la rue Grenier lors des Travaux pour le poste à Essence**

Notez que lors des travaux une seule voie de circulation restera disponible pour circuler sur la rue Grenier entre la résidence Laurier et la rue Béland. Aucun Stationnement ne se fera du côté de la Caisse Desjardins.

De chaque côté des travaux la circulation se fera courtoisement...(le même principe que les ponts à une voie)

Nous vous invitons à utiliser la rue Dubé comme voie de détournement afin de réduire la circulation sur la rue Grenier.

Merci de votre compréhension

Marc Simoneau, Maire





## **DES NOUVELLES DE NOTRE MONDE (suite)**

### **NOTRE VIE PAROISSIALE**

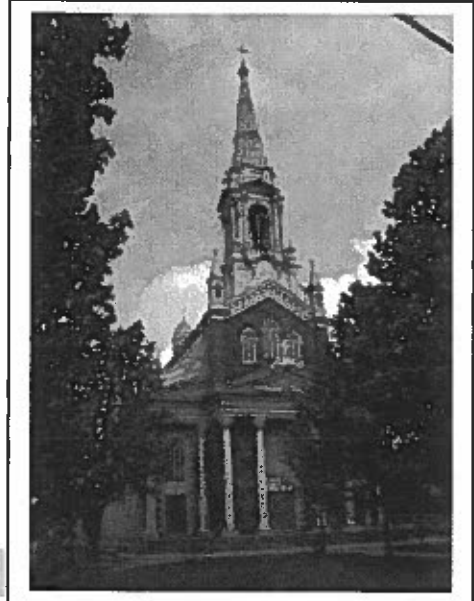
#### **Votre CVA «contribution volontaire annuelle**

**Je suis résidant de Laurierville et paroissien de la  
Fabrique Ste-Julie de Laurierville;**

**Je veux une communauté accueillante, vivante  
et active, favorisant le bien-être du corps,  
du cœur et de l'esprit;**

**Je participe à la vie de ma communauté pour  
que grands et petits puissent recevoir,  
dans ma paroisse, les services qui répondent  
à nos valeurs spirituelles;**

**Je veux conserver mon patrimoine historique.**



**JE CONTRIBUE À MA CVA 2014.**

**SOYEZ GÉNÉREUX, APPUYEZ VOTRE COMMUNAUTÉ !**

**MERCI !**

#### **Messe anniversaire de décès**

Dimanche le 16 août, nous soulignerons le premier anniversaire des personnes décédées au cours des mois de juillet et août en 2013. Prenons le temps de nous souvenir de ceux et celles qui nous ont quittés :

Juillet :	Marcel Roy	9 juillet
	Maurice Marcotte	29 juillet
Août :	Clément Méthot	3 août
	Adrienne Tardif	11 août

#### **Retour de notre chorale**

Depuis le dimanche 3 août, les membres de la chorale sont de retour après des vacances bien méritées. Nous vous remercions pour tout ce bénévolat que vous accomplissez au cours de l'année afin d'animer nos célébrations eucharistiques.  
**Bon retour et bonne fin d'été!**



# La Sûreté du Québec vous informe



## La rentrée scolaire

**La rentrée scolaire s'amorcera bientôt, partout au Québec. Il est donc important pour tous les usagers du réseau routier de se familiariser à nouveau avec la présence des autobus scolaires sur les routes.**

**Pour les policiers de la Sûreté du Québec, la sécurité des écoliers est une préoccupation quotidienne. Les agents de la paix s'assurent que les conducteurs respectent les ordres et les signaux des brigadiers scolaires. Ils surveillent le respect des limites de *vitesse* aux abords des zones scolaires et des *arrêts obligatoires* lorsque les feux rouges intermittents des autobus scolaires sont en fonction, de même que tout ce qui pourrait compromettre la sécurité du public en général.**

**Voici quelques conseils de prévention :**

- **Les jeunes enfants sont de nature imprévisible et ils peuvent surgir à tout moment sur la chaussée;**
- **À l'approche d'un autobus d'écoliers qui est sur le point de s'immobiliser, ralentissez;**
- **Immobilisez votre véhicule en tout temps lorsque les feux rouges intermittents sont en marche, sauf si vous circulez sur une chaussée adjacente, séparée par un terre-plein ou une autre séparation physique surélevée;**
- **Immobilisez votre véhicule à au moins 5 mètres de l'autobus, pour permettre aux enfants de traverser en toute sécurité;**

**Pour votre information :**

- **Si vous dépassez ou croisez un autobus d'écoliers dont les feux rouges intermittents clignotent, vous venez de commettre une infraction entraînant l'accumulation de 9 points d'inaptitude et d'une amende de 200 \$ plus les frais. !**

**LA SÉCURITÉ DE VOS ET DE NOS ENFANTS NOUS TIENNENT À CŒUR...**

**Liens intéressants à consulter, quant à la sécurité au sujet du transport scolaire :**

<http://www.ateq.qc.ca>

<http://www.saaq.gouv.qc.ca/index.php>



# La Sûreté du Québec vous informe



## LE TEMPS DES RÉCOLTES

S'adonner à la culture de cannabis à l'intérieur d'une résidence ou dans un champ est une activité interdite par la loi.

Tout au long de l'année, il y a de la culture qui se fait. Soyez à l'affût des indices qui pourraient nous aider à enrayer ce crime :

Lorsqu'il s'agit d'une production intérieure : Maison visitée souvent par des individus, fenêtres barricadées, fort bruit de ventilation, odeur de marijuana, etc.

Lorsqu'il s'agit d'une production extérieure : Outils de jardinage dans les champs, présence de repères visuels accrochés aux arbres, va-et-vient d'inconnus, etc.

Aidez-nous à lutter contre cette criminalité : Prenez en note les descriptions de véhicules ou de suspects, notez la plaque d'immatriculation et surtout, évitez de vous aventurer près du secteur redouté pour une culture.

Voici trois façons de transmettre vos informations en toute confidentialité :

Contactez votre poste de police local via le 310-4141 ou \*4141 (par cellulaire)

Appelez la Centrale d'information criminelle au 1-800-659-4264

Appelez la ligne Échec au crime au 1-800-711-1800.

Voici le lien pour consulter le site Internet de la Sûreté du Québec au sujet du programme Cisaille :

<http://www.sq.gouv.qc.ca/prevenir-la-criminalite/programmes/programme-cisaille.jsp>



## Le coin santé

### L'effet pervers des antibiotiques.

Comme beaucoup de gens, vous avez fait l'«expérience» d'une infection respiratoire qui a du être soignée avec des antibiotiques l'hiver dernier. En cours de traitement, les symptômes de l'infection se sont résorbés graduellement et tout est finalement rentré dans l'ordre. C'est, pour la grande majorité des gens, la fin de l'histoire. Mais pour 10 à 30 % des personnes traitées, une diarrhée secondaire est apparue. Quelle en est la cause ? Peut-on y remédier ?

Le gros intestin contient une quantité énorme de bactéries et de levures de toutes sortes qui sont pour la grande majorité bénéfiques à notre santé. Ils y vivent là en communauté symbiotique et participent à l'équilibre du milieu. Cet équilibre entre ces populations microbiotiques nous assure une digestion complète des aliments que nous ingérons, nous permet de retirer du bol alimentaire les nutriments essentiels et notre vie (c'est la source presque unique de la vitamine K essentielle à la coagulation sanguine) et assure une bonne régularité intestinale. Parmi ces bactéries, vivent 2 types de levures, qui en grand nombre et par leur seule présence occupent « l'espace » et ainsi empêchent les bactéries nuisibles de s'installer à demeure. Ces levures protectrices se nomment « Lactobacillus » et « Bifidobacterium ». Malheureusement, ces espèces sont excessivement sensibles à la majorité des antibiotiques utilisés pour soigner les infections respiratoires.

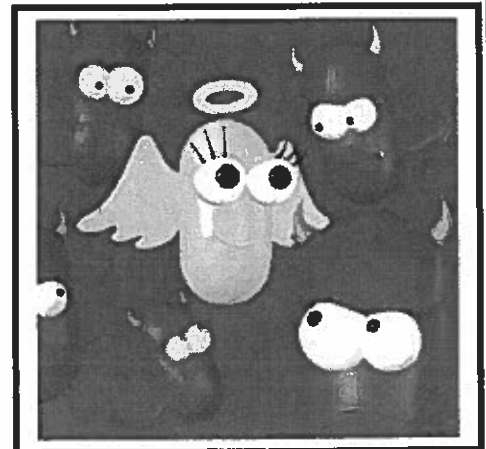
À cause de cette sensibilité particulière des levures à ces médicaments, lors d'un traitement antibiotique la population intestinale protectrice diminue grandement créant un déséquilibre flagrant entre toutes ces espèces. Les populations bactériennes habituellement sous-représentées prolifèrent. Cette situation inhabituelle amène avec lui un potentiel pathogène sur la paroi intestinale. Cet état de déséquilibre se nomme la dysbiose. C'est à ce moment que la diarrhée s'installe.

Heureusement, il est possible de conserver ou de restaurer après coup cet état d'équilibre en ingérant ces mêmes types de levures probiotiques. Divers formats et présentations sont disponibles à l'épicerie et à la pharmacie. Bien qu'aucune étude n'ait proposé une formule standard, les probiotiques demeurent à ce jour une avenue très intéressante tant en prévention que pour le traitement. Les probiotiques, en plus de restaurer l'équilibre intestinal ciblent les voies métaboliques de l'inflammation intestinale (c'est cette inflammation qui est la cause de la diarrhée). La réduction des symptômes immédiats est évaluée à environ 23 % dans les différentes études.

Les probiotiques sont extrêmement sécuritaires, le seul effet secondaire connu est un ballonnement mineur et transitoire. Ils représentent une solution pratique et abordable à la diarrhée associée aux antibiotiques et protègent éventuellement des maladies gastro-intestinales pouvant en découler.

Demander conseil sur les produits disponibles au pharmacien, il saura vous guider vers les produits disponibles et vous proposer des solutions simples, efficaces et étudiées.

Claude Labrie, pharmacien.





# JEUX ET ÉNIGMES ???

## MOTS CACHÉS

Jeu créé par <http://nounoubri/cabrac.centerblog.net/>

Rayer dans la grille tous les mots de la liste ci-dessous. Ces mots sont toujours inscrits en ligne droite, horizontalement, verticalement ou diagonalement, à l'endroit ou à l'envers. Quand ce sera fait, il vous restera 7 lettres : assemblées, vous découvrirez le nom de l'oiseau, symbole de la paix.

S	E	R	P	E	N	T	A	I	R	E	I	V	R	E	P	E	E	E
I	T	T	E	R	E	N	N	O	D	R	A	H	C	H	L	C	T	R
R	O	N	N	M	I	L	A	N	I	N	O	X	E	R	Y	T	I	T
L	U	G	E	A	I	R	H	B	G	A	G	N	A	G	E	U	N	S
I	R	T	L	V	R	Z	I	A	S	O	O	H	N	N	O	A	A	O
R	N	E	O	A	E	S	B	T	I	P	N	E	N	I	C	V	E	R
E	E	U	P	T	I	L	O	P	E	G	O	O	P	I	A	C	C	I
I	A	Q	E	T	M	G	U	P	P	B	R	R	L	C	P	A	O	N
R	U	O	C	I	A	R	L	O	U	E	G	E	O	E	O	P	R	O
T	R	R	B	L	D	E	L	E	G	R	P	U	T	P	K	U	N	C
I	U	R	E	A	A	B	M	R	I	N	C	O	D	T	H	C	E	U
U	B	E	I	C	L	E	E	V	A	A	E	H	A	R	E	I	I	A
H	U	P	P	E	O	B	E	C	L	C	A	B	E	Z	O	N	L	F
G	Y	G	I	S	U	U	U	M	A	H	A	L	I	V	A	M	L	E
D	A	M	R	C	E	O	C	Z	M	E	S	A	N	G	E	A	E	E
N	N	R	O	E	T	N	C	O	A	L	C	Y	O	N	M	C	C	T
A	I	R	L	U	T	T	T	A	U	R	L	A	L	A	P	I	H	T
L	V	S	L	E	E	I	O	I	N	O	D	O	N	P	I	C	A	E
E	E	O	E	U	Q	T	M	I	N	A	B	T	R	A	H	E	S	V
O	R	R	C	Q	E	U	T	G	R	E	R	A	N	I	R	E	S	U
G	O	T	O	E	E	I	I	E	C	O	L	I	B	R	I	D	E	A
R	L	A	N	G	T	S	D	N	S	E	L	L	E	C	R	A	S	F
U	L	B	D	U	S	T	U	E	L	L	E	R	E	T	R	U	O	T
E	E	L	O	O	U	A	E	B	R	O	C	A	R	D	I	N	A	L
A	R	A	R	R	E	L	L	E	D	N	O	R	I	H	E	R	O	N

- AIGLE
- AIGRETTE
- ALAPI
- ALBATROS
- ALCYON
- ALOUETTE
- ARA
- ARLEQUIN
- AVOCETTE
- ATTILA
- BALBUZARD
- BERGERONNETTE
- BERNACHE
- BUCORVE
- BUSE
- CABEZON
- CANARD
- CANARI
- CAPUCIN
- CARDINAL
- CHARDONNET
- CHEVECHE
- COLIBRI
- CONDOR
- CONIROSTRE
- CORBEAU
- CORNELLE
- COUCAL
- COUCOU

- CYGNE
- DAMIER
- DROME
- ECHASSE
- EIDER
- EMEU
- ENGOULEVENT
- EPERVIER
- ETOURNEAU
- FAUCON
- FAUVETTE
- FLAMANTROSE
- GANGA

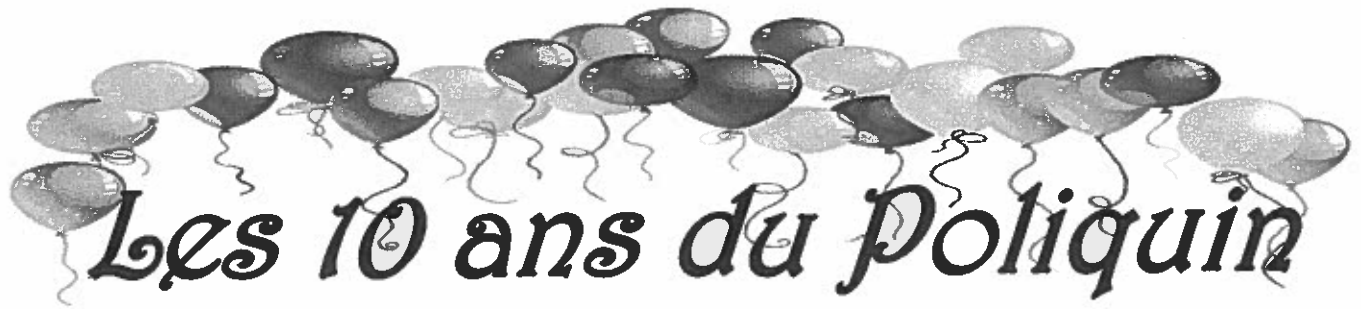
- GEAI
- GOELAND
- GONOLEK
- GREBE
- GRIVE
- GRUE
- GYGIS
- HARLE
- HERON
- HIBOU
- HIRONDELLE
- HUITRIER
- HUPPE

- IBIS
- LORIOT
- MAHALI
- MESANGE
- MILAN
- MOUETTE
- NINOXE
- NIVEROLLE
- OCEANITE
- OIE
- PAON
- PELICAN
- PENELOPE

- PEPOAZA
- PERROQUET
- PHENOPEPLE
- PIC
- PIE
- PIOUI
- PIROLLE
- PRIRIT
- PTILOPE
- RALE
- REMIZ
- ROSSIGNOL
- ROUGEQUEUE

- SARCELLE
- SAVACOU
- SENTINELLE
- SERIN
- SERPENTAIRE
- SIRLI
- SPOROPHILE
- SYLPHE
- TITYRE
- TOUCAN
- TOURTERELLE
- URUBU

Réponse : COLOMBE



# Les 10 ans du Poliquin

Message d'Eugène...

*Ma p'tite fille Lyan a eu l'idée de faire un concours, pour les 10 ans du journal.  
Pis là a m'a dit : « dit pépère, vu que t'a fait les articles pour chacune des années du journal,  
ben tu f'rais tu un questionnaire sur ça.*

*Ben là j'ai dit OK.*

*Mais c'qu'à cé pas, vu que j'suis un vieux snoro ( ça al sait ... hi! hi! hi!) cé que j'veous ai fait  
un questionnaire sur aucun des sujets des dix derniers mois. »*

*Les réponses, ben y sont dans vot' tête, ou bedon dans Le Poliquin, ou bedon dans le livre du  
150<sup>ème</sup>.*

*Pour vous donner un coup de main (si vous les avez pas à la maison ou que vous ne  
connaissez pas quelqu'un ou quelqu'une qui les a, ben, à l'édifice municipal pis à la  
bibliothèque ils ont des copies de tous les Poliquin (j'espère) pis une copie du livre du  
150ème (ça s'rait le bou't du bou't si il l'avait pas ...)*

*J'fais juste poser les questions, Lyan a va tricoter autour pour les modalités ... pis tout le  
bataclan.*

*Bon j'commence :*

1) En quelle année a-t-on fêté le 150<sup>ème</sup> de la municipalité ? (oui, oui j'le sais,  
est facile celle-là, mais vous perdez rien pour attendre!!!)

2) C't'est quoi votre chronique préféré de Claude Labrie ? (ça s't'une idée de  
ma bru ... pis chus d'accord, ok ok j'arrête de faire des commentaires ...)

3) Cé qui la gentille dame qui fait les chroniques « Côté jardin » ?

4) Durant la 6<sup>ème</sup> année d'existence du journal, on a publié une série d'articles  
de M. Paul-Émile St-Pierre en collaboration avec Mme Marie-Rose Tanguay  
Labrie.

C'était quoi le sujet principal de cette chronique ?

5) Nommez les présidents et/ou présidentes des organismes suivants :

a) Les Fermières :

b) La FADOQ de Laurierville :

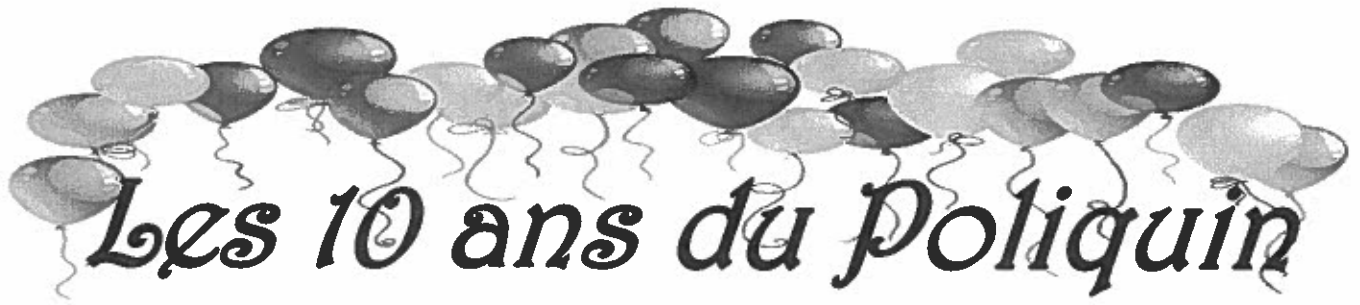
c) Les 12-18 :

d) Le Comité de la St-Jean :

e) Les Loisirs :

f) Le Poliquin :

g) La tire de tracteurs :



# Les 10 ans du Poliquin

6) Charade :

Mon premier est la première lettre de l'alphabet

Mon second est une mesure itinéraire chinoise

Mon troisième indique une négation

Mon quatrième est un petit cube

Mon cinquième est une grande masse de pierre dure

Mon tout est notre merveilleuse bibliothécaire, une des collaboratrices du journal depuis ses débuts.

7) C'est quoi les noms des cloches de l'église et en quelle année ont-elles été baptisées?

8) Dans le cadre du concours « trouver un nom et un logo pour le journal » nommez les trois juges dudit concours ?

9) En mars 2005, Lyan Pelletier fait des débuts de journaliste au journal. Quel était le nom de sa chronique?

10) De 1953 à 1956, un journal est publié annuellement à Laurierville. Quel est son nom ?

**Participez à notre concours afin de fêter avec nous les 10 ans de votre mensuel préféré.**

**Faites parvenir vos réponses avant le 2 septembre à l'édifice municipal au 140, rue Grenier ou par courriel à : [lepoliquin@hotmail.fr](mailto:lepoliquin@hotmail.fr)**

**Courez la chance de gagner un magnifique panier cadeau rempli de surprises parmi les participants ayant le plus de bonnes réponses !**

**Le gagnant ou la gagnante sera annoncé le mois prochain...**

**BONNE CHANCE À TOUS !**

**L'équipe du journal Le Poliquin.**





# POLYQUINERIES



Le 22 août prochain notre précieuse collaboratrice Julie Bernard Fêtera son anniversaire !

Bonne fête Julie !

L'équipe du journal



Félicitation à Marie-Christine Bélanger, notre collaboratrice au journal, et son conjoint Martin Raby pour la naissance de leur beau bébé Matt Raby né le 23 juillet dernier.

Nous vous souhaitons beaucoup de bonheur !

L'équipe du journal

Un bonne fête spécial à notre petit Simon (Beaupré) qui à célébré ses 7 ans le 11 août dernier !!!

Nous t'aimons tous très fort!

Ta famille xxx

